

学位授权审核材料填报客户端常见问题解答

1. 是否可以使用 WPS 进行模板编辑？

答：客户端生成的模板不可以使用 WPS 编辑，建议使用 Office2010/2013/2016/2019 中文版进行编辑。

2. 各类表格中字体、格式、表格跨页是否可以调整？表格空行是否可以删除？

答：填报模板字体、格式等为软件统一设定，无法进行字体及格式调整、空行删除等操作。

3. 填写时填报模板频繁出现闪退、关闭情况，如何解决。

答：请更换一台没有安装过 WPS 的电脑，且该电脑应为 Win7 或 Win10 中文操作系统、系统内存为 4GB 及以上。同时建议填写时使用 Word 左上角保存功能随时保存文档，避免文件丢失。

4. 填报表格过程中，打开输入窗体时，无法同时打开其他“word 文档”复制内容。

答：建议您将需复制的文档另存为其他非 word 格式，然后再进行复制操作。如：

(1) 将需复制的文档另存为 RTF 格式（菜单“文件”→“另存为”操作，保存类型选择“RTF 格式(*.rtf)”。）

(2) 通过写字板方式打开刚保存的“RTF 格式文档”（选中并右击鼠标，选择“打开方式(H) ...”，并选择“写字板”→打开）。

(3) 使用快捷键 Ctrl+C 复制，Ctrl+V 粘贴，但请注意检查粘贴内容是否正确。

5. 填写《申请博硕专业学位授权点简况表》II-3 骨干教师简况，已经正常输入若干位教师信息，但在修改或继续输入时表格的内容变成第 1 位教师信息。

答：出现这种情况请关闭此 Word，并且选择“不保存”，然后重新打开 Word 进行修改，注意在修改或增加时，请务必耐心等待，待

“修改成功”“更新成功”等类似提示出现后再进行其他操作。

6. 填写模板中，专任教师合计、年均数等无法自动计算，总是显示不正确的值。

答：输入完成后，请多次点击其他灰色输入框。

7. 客户端“生成上报文件”功能如何使用？

答：由单位统一“生成上报文件”，各学位点无需使用此功能。

8. 安装“学位授权审核材料填报客户端-V2.0”后，桌面的快捷图标下方的名称为什么依然为“学位授权审核材料填报客户端-V1.0”。

答：以上为正常现象，只要确认安装包为 V2.0 版本即可，如仍担心版本错误，可进一步查看客户端“新建文档”界面下方重要说明，如有 5 点重要说明则为最新版本。

9. 无法上传培养方案，出现提示“培养方案，需要先上传对应简况表”。

序号	类型	材料清单	命名规则
	新增博士硕士学位授权点	《申请博士学位授权一级学科点简况表》	单位代码及名称+学科代码及名称+一级学科点名称
		《申请硕士学位授权一级学科点简况表》	单位代码及名称+学科代码及名称+一级学科点名称
		《申请硕士专业学位授权点简况表》	单位代码及名称+学科代码及名称+授权点名称
		《申请博士专业学位授权点简况表》	单位代码及名称+学科代码及名称+授权点名称
		《现有学位授权点骨干教师基本情况汇总表(送)》	单位代码及名称+授权点名称+培养方案
		《研究生培养方案》	单位代码及名称+授权点名称+培养方案
		《合作协议》(仅内蒙古、宁夏、青海、西藏申请马克思主义理论一级学科博士学位授权点)	单位代码及名称+授权点名称+培养方案
		申请条件降低20%证明材料(仅补充说明中五、1中未提到的地区需要提供)	学校代码及名称+

答：请检查培养方案文件名是否符合命名规则（注意检查是否有空格）。文件命名规则为：单位代码及名称+学科代码及名称+博士/硕士研究生培养方案，其中“+”表示文字连接在一起，最终文件名无“+”。

10. “生成上报文件”时，材料上传显示“上传失败”？

答：①请仔细检查相关文件名是否符合命名规则（注意检查是否有空格）。②请关闭 HP 安全保护或其他保护软件，或换一台电脑。

11. 学位授权审核材料填报客户端，浏览文件时，一直显示“正在校验，

请不要进行任何操作.....”如何解决？

答：①“彻底”卸载本机电脑上 WPS 等非 word 办公处理软件，重启电脑后再次尝试。如果问题依然存在，请换一台从未安装过 WPS 等非 WORD 办公电脑。

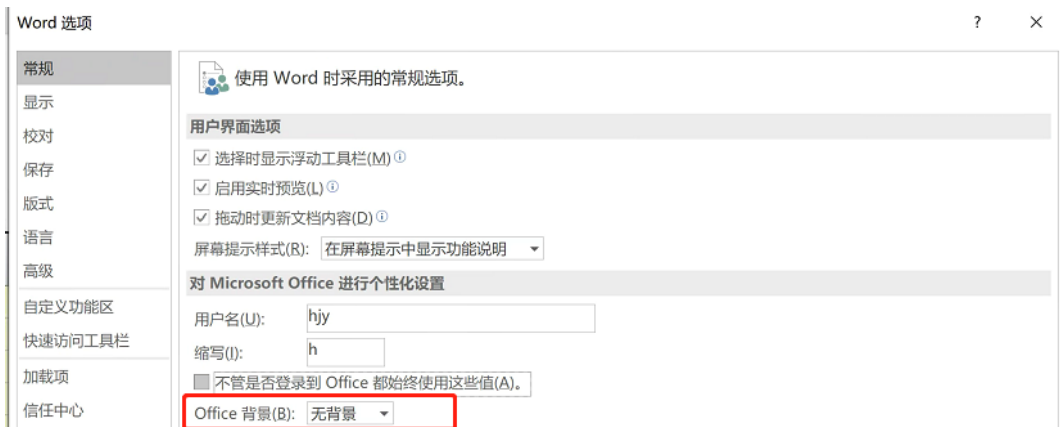
②关闭 HP 安全保护或其他保护软件，或换一台电脑。

12. 纸质版首页显示【修改内容】和【修改文档】等按钮，是否可以删除？

答：不能删除，软件统一设定。

13. 表格没有显示水印“草稿”或“正式版本”，怎么解决？

答：请先确定使用 Word2010~2019 等版本的情况下，Word 个性背景设置“无”。但不同版本的 word，设置的位置可能略有不同。



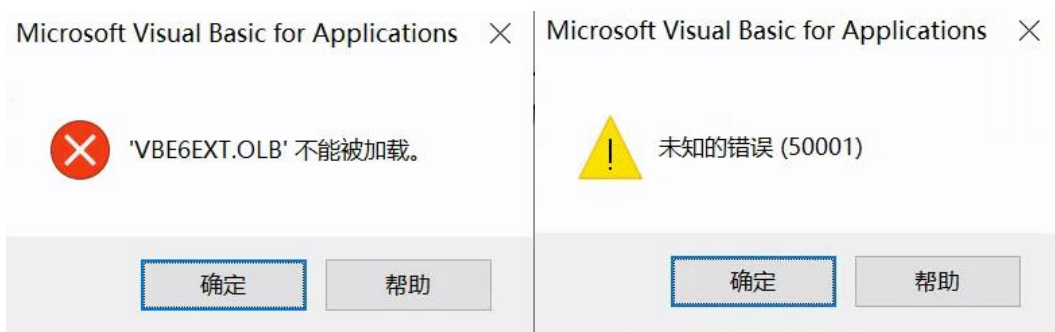
14. 打开现有学位授权点骨干教师基本情况汇总表或其他简况表时，填写表格时出错，错误代码为 4605。

答：选择 word 菜单“视图”→“编辑文档”，然后再填写。

15. 单击模板中的【单击输入】，弹出要求输入 Project 密码对话框。

答：关闭 HP 安全保护或其他保护软件，或换一台电脑。

16. 单击各类表格中的【单击输入】，出现错误如下图所示：



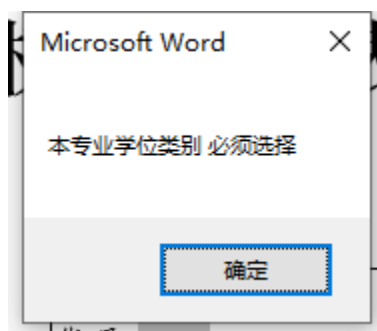
答：请卸载 WPS，重装 Office 软件，或换一台未安装过 WPS 且符合填报环境的电脑。

17. 填写过程出现如下提示如何解决？



答：Office 安装存在问题，请重装 Office 软件，或换其他电脑进行操作。

18. 《申请博硕专业学位授权点简况表》，进行【内容逻辑检查】时显示如下提示：



答：这一般是文档损坏引起的问题，请联系教育部学位中心获得技术支持。

19. 填写时出错下方提示，如何解决？



答：这一般是文档损坏引起的问题，请联系教育部学位中心获得技术支持。